

Teledataone

Sistemi **ANTINCENDIO**

Rilevazione analogica indirizzata

Certificazioni En 54

Gestione su reti TCP/IP

Sistemi **ANTINCENDIO**

Soluzioni ANTINCENDIO

I prodotti per la rilevazione antincendio Teledata rispondono alle normative EN 54/2 54/4 vigenti per quello che riguarda gli apparati di rilevazione incendio (EN 54-2) e la parte di alimentazione (EN 54-4) Gli apparati di rilevazione incendio Teledata sono in grado di gestire fino a 240 rivelatori per loop offrendo soluzioni da 1 loop (TELEDATA ONE) a 16 loop (OLYMPIA).

Teledata offre delle novità tecniche quali

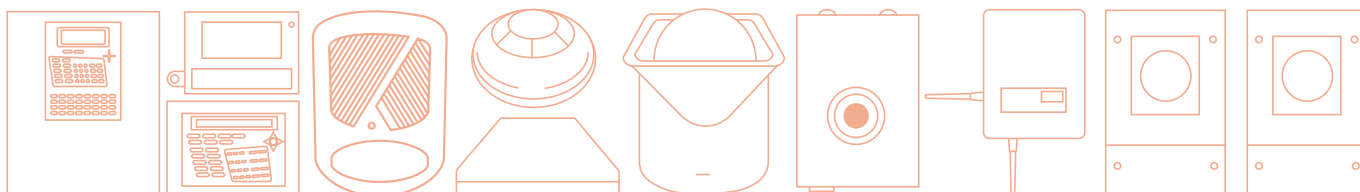
- L'utilizzo di un protocollo di comunicazione di tipo digitale a 2 livelli di tensione con il conseguente miglioramento della qualità e della affidabilità della comunicazione sul loop e l'aumento della lunghezza, del loop chiuso fino a 6 Km. Design elegante e disponibili per tutte le tipologie di applicazione. Disponibili anche in versione analogica indirizzata.

- La rilevazione del corto integrata nel corpo dei moduli e dei sensori analogici indirizzati e in centrale, evitando l'utilizzo degli isolatori esterni.

La gestione degli apparati è facilitata dall'utilizzo di pannelli remoti di visualizzazione modello ONE KBD con pulsantiere display e LED di segnalazione.

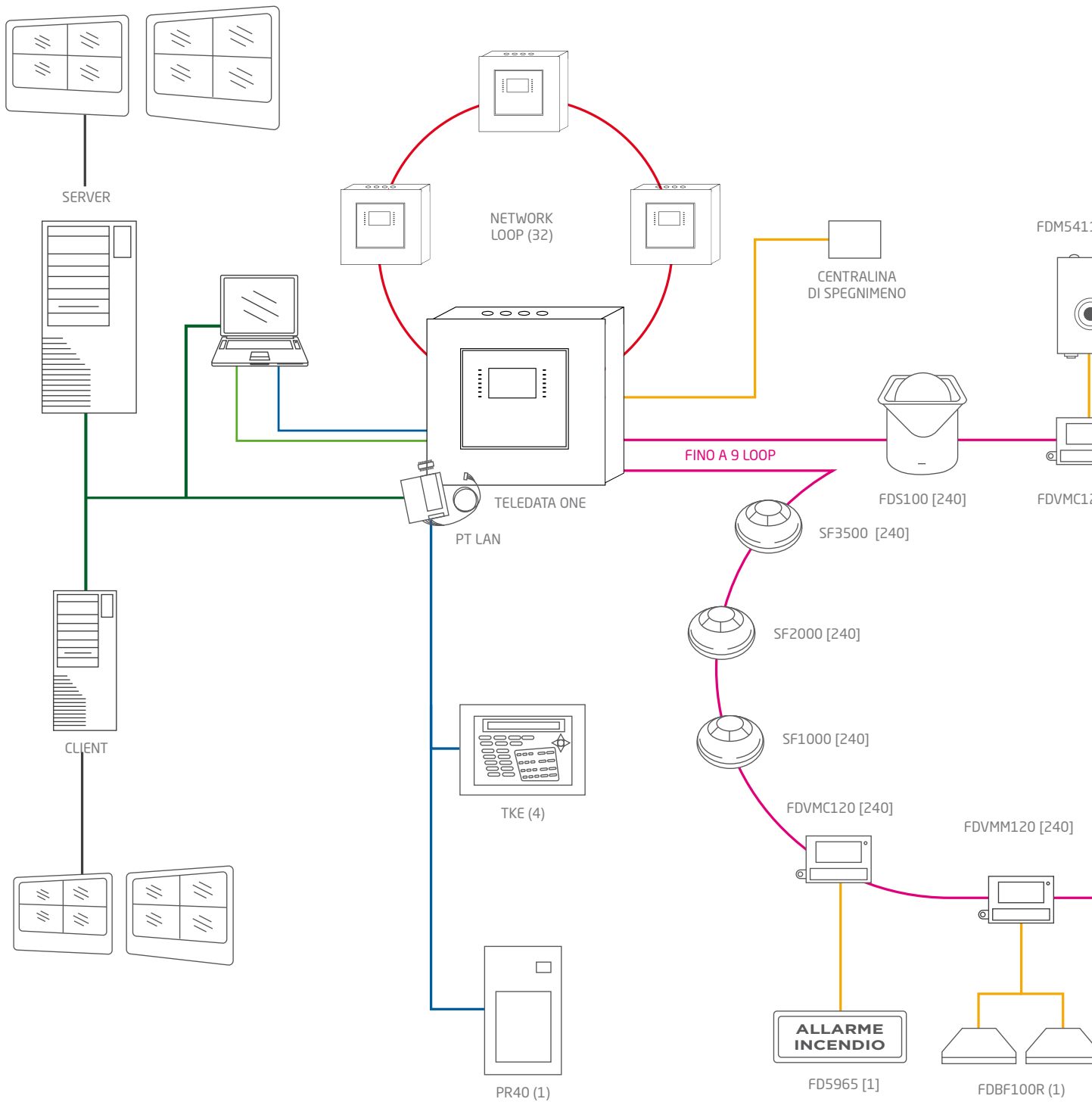
La gestione degli apparati può essere fatta su qualsiasi linea o rete di comunicazione attraverso opportuno software di comunicazione WINWATCH32.

La gestione degli apparati incendio sui mappe grafiche è integrata alla gestione dei sistemi antintrusione TVCC, controllo accessi e di building automation.



Centrale antincendio analogica	12	Pannelli ottico acustici.....	33
Centrali digitali indirizzate	15	Rivelatori lineari di fumo a barriera.....	34
Periferiche per centrali digitali indirizzate.....	18	Rivelatori antiallagamento	34
Sensori indirizzati	19	Aspirazione - ASD	35
Moduli Indirizzati	20	Rivelatori di gas.....	38
Pulsanti e sirene indirizzate.....	22	Rivelatori di fiamma.....	39
Modulo per sensori convenzionali	23	Rivelatori di scintilla.....	40
Accessori per sensori indirizzati.....	24	Sirene e campane	40
Rivelatori e periferiche antincendio via radio	26	Fermi elettromagnetici.....	41
Software di supervisione integrato	30	Adattatori ed alimentatori.....	42
Centrali antincendio convenzionali	31	Alimentatori Open Frame	43
Modulo radio per centrali convenzionali	31	Cavi.....	43
Rivelatori convenzionali.....	32	Batterie.....	43
Pulsanti allarme.....	32		

Sistemi **ANTINCENDIO**



LINEA TCPIP
(Cavo cat.5)

LINEA RS485
(Cavo schermato antifiama con 2 conduttori per alimentazione e 2 conduttori RS485 per segnale)

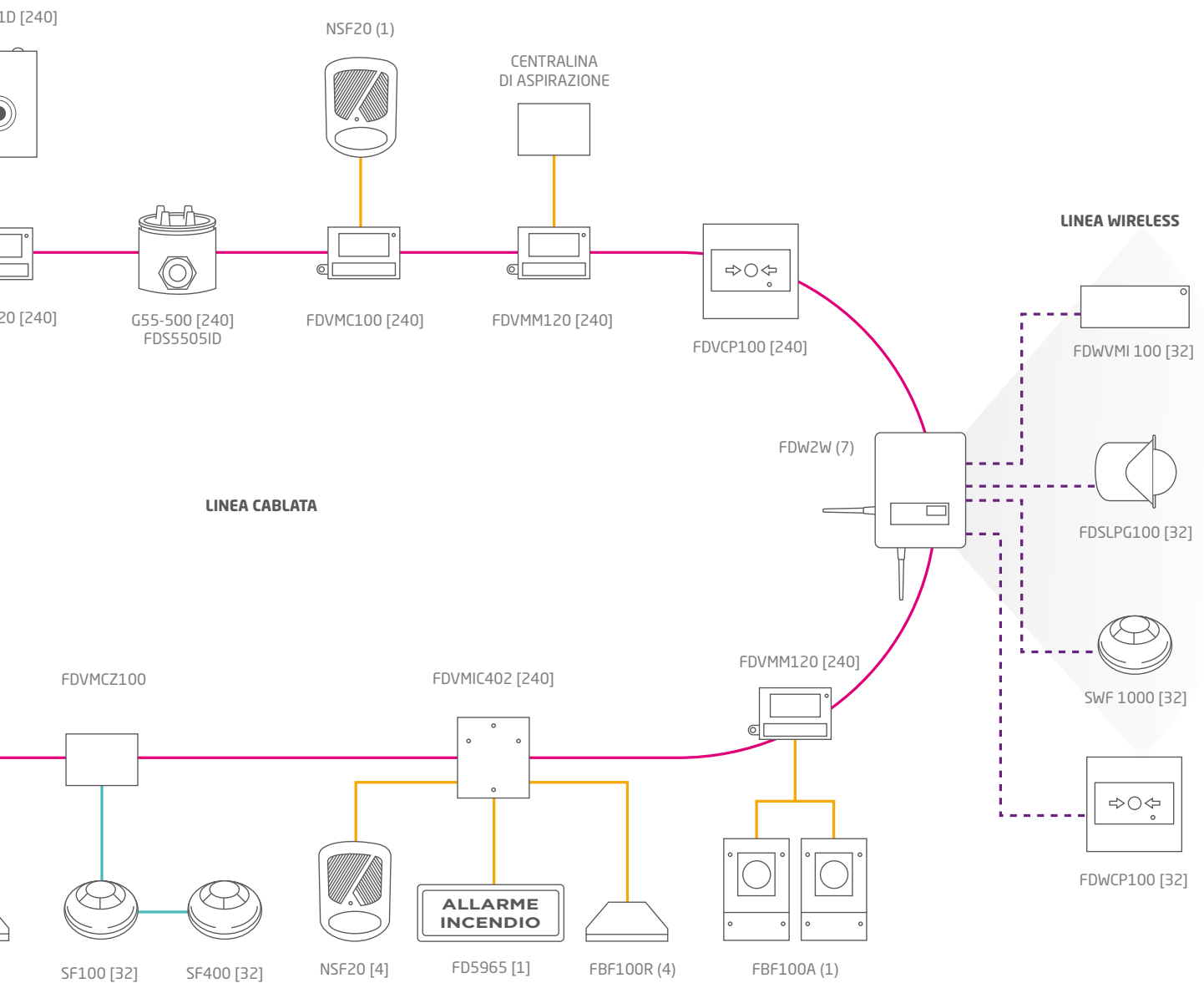
SEGNALE
(Cavo schermato antifiama con 2 conduttori per segnale senza alimentazione)

ALIMENTAZIONE E SEGNALE
(Cavo schermato antifiama con 2 conduttori per segnale e alimentazione)

WIRELESS
(Linea radio frequenza 870 MHZ)

NETWORK LOOP
(Cavo cat 5)

LOOP P
(Cavo s
per seg



RS232
(Cavo a 9 conduttori per segnale)

FIRE CHIUSO CON ALIMENTAZIONE
(schermato antifiama con 2 conduttori
segnale e alimentazione)

(x) = Numero massimo di apparati collegabili
sommabili tra di loro es: (x) + (x)

[x] = Numero massimo di apparati collegabili
non sommabili tra di loro es: [x] o [x]

Tecnologia superiore e facilità di utilizzo



1. Utente Finale

Per la prima volta nel settore fire, anche l'utente finale può interagire con una centrale!
L'utente in qualunque momento può accedere alla schermata a lui destinata, non soggetta a password, che gli permette di vedere solo lo storico eventi divisi per tipologia o semplicemente chiamare l'assistenza con un touch!



2. Log In

A seconda dei privilegi, il singolo utente finale, manutentore o programmatore, tramite login accede subito solo al proprio menu. Sul touch screen appariranno i 4-6 tasti a lui destinati e solo quelli! Tutto è più semplice e veloce: non si può sbagliare!
Finalmente una centrale chiara!



3. Menu Operatore

Teledata One è il paradiso dei manutentori. Le centrali tradizionali ti costringono a usare il solito mini display, spesso male illuminato, con interminabili menu, magari non nella tua lingua, oppure a collegarti col pc, che non sempre è a portata di mano!



rendono questo sistema davvero unico.

4. Mappa Diagnostica

La diagnostica sul touch screen ti dà a colpo d'occhio le informazioni sullo stato di ampie porzioni del sistema: vedi subito sensori, moduli d'ingresso e tipologie di anomalie; una "w" contrassegna le periferiche wireless. Il livello di sporco e della conseguente inefficienza di un sensore è indicato da colori diversi.

5. Informazioni Dettgate

Se si tocca l'icona del sensore corrispondente, appare anche il dettaglio con la percentuale esatta di sporco che consente anche di pianificare meglio gli interventi periodici. Sensori sporchi non sono più in grado di rivelare il fumo, fondamentale quindi una diagnostica completa di tutto l'impianto sempre a portata di mano!



6. Menu Configurazione

Teledata One è anche il sogno di ogni installatore: è auto-indirizzabile e riconosce automaticamente tutte le periferiche, senza bisogno di usare degli scomodi dip-switch o di programmare i device uno alla volta.



7. Autoprogrammazione

La centrale legge tutto il campo e programma tutte le periferiche in automatico. E in seguito, le schermate di diagnostica mostrano quanto programmato dalla centrale. Facile!



POWER
TEST
TACITAZIONE
AVAZIONE SPEGN.
RILASCIO SPEGN.
SERVIZIO SPEGN.
CLOCATO SPEGN.

La nuova centrale ant completamente touch screen



Design Unico.

Si chiama One, perché in un unico touch screen, hai tutte le informazioni e le istruzioni che ti servono!
Un design italiano unico con LED colorati programmabili.



Interfaccia Touch Screen.

Teledata One ha tutto in uno!
è nata per essere toccata:
è l'unica touch certificata!
Un pannello totalmente touch screen
con un'interfaccia di facile utilizzo.

incendio made in italy, ed espandibile fino a 9 loop.



Personalizzabile.

Teledata One è disponibile
nei colori bianco, nero,
o verniciabile a piacere.

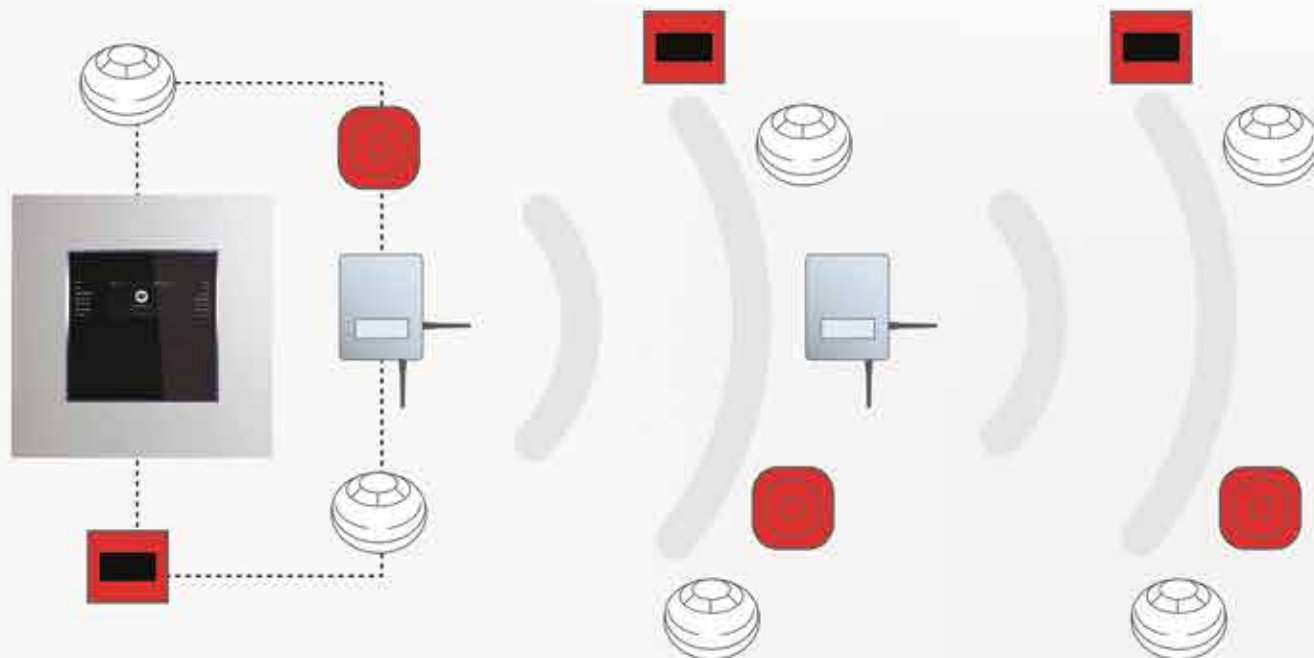
Un oggetto raffinato dal design
italiano, integrabile con il tuo brand,
poiché interamente personalizzabile,
anche nella retroilluminazione
e nei led tricolore.

Completamente personalizzabile
logo, colore e OEM certificato.



Multi lingue.

Una quantità superiore di
caratteri e simboli. Fino a 111 lingue.



Wireless.

Soluzione ibrida per i dispositivi cablati e wireless.

In combinazione con l'ampia gamma di apparecchiature di controllo compatibili leader del settore, Teledata offre la soluzione più flessibile per l'incendio wireless oggi disponibile. I moduli Traslatori sono collegati sul loop cablato della centrale antincendio per formare un sistema completamente wireless, o ancora misto con dispositivi di campo cablati per formare un sistema ibrido. Ciascuno di questi moduli Traslatori comunica con 128 dispositivi di campo tramite un protocollo senza fili. Tutti i dispositivi di campo hanno una copertura wireless di 150m in campo aperto, ma dove distanze maggiori sono richieste il sistema è supportato da una serie di moduli Expander e Router che aiutano a diffondere i

segnali radio su distanze maggiori o in aree con difficoltà architettura strutturale.

Più di un modulo Traslatore può essere utilizzato su ogni loop della centrale e ogni Traslatore è in grado di supportare molteplici moduli Expander che permettono di configurare sistemi di qualsiasi dimensione e complessità.

Qualora ci sia un sistema convenzionale o un sistema con protocollo non compatibile, i dispositivi di allarme wireless possono essere aggiunti tramite dei moduli Expander.

Simplicity All for you!



Multi protocollo.

Gestione di rivelatori e devices con protocolli diversi.



Auto indirizzamento.

Indirizzamento automatico con posizionamento e mappatura.



Modulo di spegnimento.

Opzione modulo di spegnimento.



Espandibilità.

Si possono mettere in rete fino a 128 centrali su network loop, arrivando così a gestire sistemi imponenti con oltre 250,000 devices.



Ridondanza.

La scheda più importante di tutte è la scheda ridondanza, che rende Teledata One. L'unica centrale ridondata made in Italy! Tutti i singoli componenti, dalla CPU, all'alimentatore e oltre, possono essere ridondati, per meglio proteggere la vita delle persone, ben aldilà di qualsiasi normativa anti-incendio.



> TELEDATA ONE Centrale rilevazione incendio touch screen 1 loop espandibile a 9



Caratteristiche HARDWARE

- Centrale indirizzabile microprocessore a32 bit
- Display grafico touchscreen (480x272 TFT 4.3 ")
- 1 loop indirizzabili con protocollo digitale configurabile come aperto o chiuso.
- espandibile sino a 9 loop.
- 240 dispositivi indirizzabili per loop.
- Circuito di protezione corto .
- 14 Led frontali
- 1 uscita monitorata per sirena o dialer (24Vdc 1A)
- Uscita generale a contatto pulito 1A 30Vdc 120 Vac
- 1 uscita generale open collector
- 1 linea RS 485 per le periferiche
- 1 RS 232/micro USB per la programmazione e la telegestione
- Led laterali tricolore programmabili
- Scheda ethernet 10 Mbit/s (scheda opzionale PTLAN)
- 56 led zone (scheda opzionale ONE 56)
- Scheda 1 canale di spegnimento (scheda opzionale ONE EXT)
- Scheda redundancy (scheda opzionale ONE RDD)
- Scheda rete ad anello tra centrali (scheda opzionale ONE RING)
- Capacità Batterie: 2 da 17Ah cad.
- Uscita alimentazione ausiliaria 24 Vcc 500mA con protezione corto
- Dimensioni: 410 x 410 x 120 mm
- Alimentazione: 230Vac

Caratteristiche del Software

- Fino a 240 dispositivi indirizzabili per il loop
- sistemi ibrido filato / radio
- Divisione fino a 192 aree.
- 192 funzioni logiche
- archivio più di 1000 eventi
- Auto programmazione dispositivi analogici su loop
- Auto indirizzamento dispositivi analogici su loop
- Mappatura dispositivi analogici su loop.
- Collegamento ad anello con altre centrali utilizzando una rete fault tollerant
- Gestione multilingue
- Completamente personalizzabile con logo personale, a colori,
- touch screen e laterali LED multicolore
- Gestioni di rilevatori e moduli analogici di tipo diverso:
 - Rivelatori termici e ottici miscelati
 - Moduli di ingresso
 - Moduli di uscita
 - Pulsanti indirizzata
 - Sirene analogico indirizzabile multiprotocollo
- LED colorato selezionabile
- Programmabile in locale o in remoto tramite software dedicato su seriale o LAN / WAN
- Multi-protocollo Teledata Apollo e Wizmart
- Protocollo MODBUS RTU su TCP IP (scheda opzionale MCGTWMDB)
- Prodotto certificato Normative EN54-2 e EN54-4
- Marcatura CE (EMC direttive bassa tensione)

> **ONE 2** Espansione 2 loops per Teledata one

Caratteristiche funzionali

- la scheda teledata one espansione, consente di ampliare la capacità di gestione per la centrale di rivelazione incendio teledata one, in termini di numero di loops a passi di 2 sino a 9 loops massimo.

Caratteristiche tecniche

- Scheda espansione 2 loops per centrale Teledata one
- Dispositivo certificato in base alla norma EN54-2
- Loop configurabili come loop aperto o chiuso con conseguente gestione dei guasti
- Numero massimo di dispositivi per loop: 240
- Montaggio interno alla centrale su apposite connessioni su scheda master
- n° 2 uscita rele di allarme monitorata programmabile
- Multi-protocollo Teledata Apollo e Wizmart



> **ONE RING** Scheda per reti ad anello per centrali Olympia e Teledata One

- Connessione CAN BUS
- Fino a 32 centrali
- Velocità di comunicazione fino a 50 Kbps
- Connessione fault tollerant, in grado in presenza di guasto di rete, di mantenere il necessario passaggio d'informazione tra i nodi.
- Compatibile con centrale Olympia
- Predisposta per montaggio interno alla centrale Olympia/Teledata One
- Portata fino a 1,2 Km con cavo apposito
- Assorbimento 250mA max
- Alimentazione 12 Vdc proveniente da centrale Olympia



> **ONE KBD** Tastiera remota touch screen per centrale rivelazione incendio Teledata One

- Display grafico touchscreen (480x272 TFT 4.3 ")
- 14 Led frontali
- 2 linea RS 485 per il collegamento
- 1 RS 232/micro USB per la programmazione
- Temperatura funzionamento: 5°C / + 40°C
- Alimentazione: 24vcc
- Assorbimento : 100mA



> **ONE 56** Scheda led area per centrale Teledata One

- Scheda per la gestione della visualizzazione luminosa dello stato allarme di area
- n° aree visualizzabili: 56
- Temperatura funzionamento: 5°C / + 40°C
- dimensioni: 219x58mm



> **ONE EXT** Scheda per gestione 1 canale di spegnimento centrale Teledata One

**su richiesta 2016*

Caratteristiche funzionali

• La scheda Teledata One Extinguishing, consente di dotare la centrale di rivelazione incendio Teledata One, di un uscita per la gestione di un canale di spegnimento(gestione di un sistema singolo).



Caratteristiche tecniche

- Scheda di spegnimento ad un canale per centrale Teledata one
- Dispositivo certificato in base alla norma EN 12094
- 2 uscite relè monitorate per sirene 1° stadio e 2° stadio
- 2 uscite relè contatti liberi da potenziale per allarme e preallarme
- 1 uscite relè contatti liberi da potenziale per estrazione
- 2 uscite autocalibranti per capsule esplosive
- 1 uscita open collector fine estinzione
- 1 ingresso pulsante estinzione manuale monitorato
- 1 ingresso monitorato feedback scarica avvenuta
- 1 ingresso monitorato per pressostato sistema
- 2 ingressi monitorati general purpose

> **ONE RDD** Scheda per implementazione prestazioni in ridondanza per incrementare affidabilità centrale teledata one

**su richiesta 2016*

Caratteristiche tecniche e funzionali

• La scheda Teledata redundancy, consente di dotare la centrale di rivelazione incendio Teledata One, di sistema di back up " a caldo", in caso di guasto che possono coinvolgere alcune sezione della centrale, in maniera tale da incrementare il livello di affidabilità della macchina stessa.

• La scheda redundancy tiene in costante monitoraggio il funzionamento delle schede master, slave e seriale, in caso di guasto che genera il blocco di una funzionalità, la scheda redundancy, riconosce il guasto stesso e si va fisicamente a sostituire la sezione guasta, inserendo circuitalmente porzioni di elettronica di cui è equipaggiata.



Lo scopo della scheda è rilevare e fornire un backup per i seguenti guasti:

- Guasto del loop della scheda master
- Guasto del microprocessore della scheda master
- Guasto del loop della scheda Slave
- Guasto del microprocessore della scheda slave
- Guasti sulle seriali

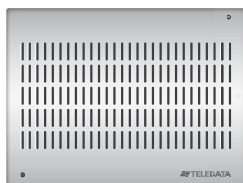
> **MCGTWMD** Convertitore di protocollo per protocollo MODBUS

Caratteristiche Hardware

- Unità gestita a microprocessore da 133 MHz
- 32Mbytes Flash espandibile a 64Mbytes
- 32Mbytes Ram espandibile a 64Mbytes
- Sistema operativo Embedded
- Scheda di rete Ethernet 10/100 Base T Integrata
- 1 linea RS232 per interfacciamento centrale con protocollo CEI 79/5 - 79/6
- Batteria tampone interna
- Alimentazione: 12Vdc
- Consumo: 480 mA
- Temperatura di funzionamento: 0°-50°
- Umidità relativa: 0%-95%
- Peso: 3,5Kg
- Dimensioni: 208x152x65mm

CARATTERISTICHE FUNZIONALI

- Convertitore di protocollo su MODBUS RTU su TCP/IP oppure MODBUS TCP/IP da seriale RS232 CEI 79/5 - 79/6
- Predisposto per espansioni future e personalizzazioni secondo progetti specifici.



> OLYMPIA Centrale digitale indirizzata a 4 loop espandibile a 16**Caratteristiche HARDWARE**

- Centrale analogica a microprocessore a 16 bit
- 4 loop analogici indirizzati a protocollo digitale espandibili a 16 tramite scheda di espansione OLY4 configurabili come aperti o chiusi
- 240 sensori e/o pulsanti di allarme indirizzati per loop
- Display LCD grafico da 40x8 caratteri retroilluminato
- Tastiera a membrana con 25 tasti funzione
- Protezione loop per corto.
- 20 Led frontali stato e 32 LED frontali di stato area
- 1 uscita sirena (24Vdc 1A) supervisionata
- 1 uscita supervisionata per l'attivazione dei dispositivi di segnalazione allarme incendio per l'invio di allarme ai dispositivi di spegnimento
- 1 uscita supervisionata per sistemi di comunicazione allarme antincendio
- 1 uscita guasto relè a contatti puliti 1A 30Vdc 120 Vac
- 1 uscita relè a contatti puliti sensori/moduli/aree esclusi 1A 30Vdc 120 Vac
- 1 uscita relè a contatti puliti tecnologica 1A 30Vdc 120 Vac
- 1 uscita relè allarme a contatti liberi
- 1 linea seriale RS485 per moduli per il collegamento dei pannelli remoti e la stampante
- 1 linea seriale RS232C per centralizzazione, telegestione e teleprogrammazione con protocollo CEI 79/5, 79/6)
- Dati di programmazione su memorie inalterabili EEPROM
- Capacità accumulatore 2 da 26Ah cad.con carica batterie caricabile in funzione della temperatura ambientale
- Segnalazioni di:
 - Mancanza rete
 - Mancanza batteria
 - Batteria bassa ed esausta
 - Carica batterie guasto
- Uscita alimentazione ausiliaria 24Vdc 2,5 A supervisionata e protetta contro il corto sui carichi esterni
- Gestione linea convenzionale aggiuntiva tramite modulo FDVMCZ100
- Assorbimento a riposo 600 mA a 12 Vac
- Assorbimento massimo: 690 mA a 230 Vac
- Dimensioni: 520x450x250 mm (AxLxP)
- Alimentatore: 230Vac/27Vdc 5,6A

Caratteristiche funzionali

- Suddivisione sino a 96 aree di rilevazione
- 96 funzioni logiche
- Archivio storico fino a 1024 eventi
- Autoprogrammazione loop analogici
- Gestione rivelatori e moduli analogici di tipo diverso:
 - Rivelatori ottici Termici e misti
 - Moduli di ingresso
 - Moduli di uscita
 - Pulsanti indirizzati
 - Sirene analogiche indirizzate
- Programmazione personalizzata delle frasi ad ogni ingresso
- 1 password di Programmazione
- 1 password di Manutentore
- Gestione segnalazioni tecnologico
- Programmabile localmente o da remoto tramite sw Win local su linea seriale o rete LAN/WAN
- Gestione rilevazione gas
- Fino a 32 centrali gestibili su network con scheda Olynet
- Protocollo MODBUS RTU con MCGTW

Normative di riferimento

Prodotto certificato Normative EN54-2 e EN54-4
 Marcatura CE (EMC direttive bassa tensione)
 Certificato n. 1293-CPD-0198

> **TKE** Consolle remota per centrale incendio EOLO e OLYMPIA



- Display retroilluminato 40 caratteri per 2 righe
- 17 led di stato
- 19 tasti funzione: Tacitazione, Reset, Tacitazione/riarmo sirena, Stato, Tasti frecce su, giù, sinistra, destra, Tasto enter, Tasti numerici dallo 0 al 9
- Per gestione remota (max 4 tastiere) per centrale Eolo e Olympia
- Collegabile a tutte le centrali analogiche indirizzabili
- Chiave meccanica per operare sulla tastiera
- Contenitore in metallo
- Disponibile in versione da muro e da tavolo
- Dimensioni: 230x120x45
- Alimentazione: 24Vdc
- Assorbimento di corrente: 50mA max

> **OLY 4** Scheda espansione 4 loop analogici per centrale OLYMPIA



- Scheda espansione 4 loop analogici per centrale Olympia
- Montaggio interno alla centrale.
- 1 uscita Allarme generico 1A 30Vdc 120 Vac
- 1 uscita guasto 1A 30Vdc 120 Vdc
- Configurazione n°4 loop Chiusi o aperti
- La capacità massima per ogni loop è di 240 moduli e/o sensori per un totale di 3840 dispositivi per la configurazione a 16 loop. Queste applicazioni sono da effettuarsi secondo la normativa EN-54, tuttavia è necessario tener presente il limite obbligatorio di 512 dispositivi per ogni scheda OLY4 (4 loop), per un totale di 2048 dispositivi.

> **ONE RING** Scheda per reti ad anello per centrali Olympia e Teledata One



- Connessione CAN BUS
- Fino a 32 centrali
- Velocità di comunicazione fino a 50 Kbps
- Connessione fault tollerant, in grado in presenza di guasto di rete, di mantenere il necessario passaggio d'informazione tra i nodi.
- Compatibile con centrale Olympia
- Predisposta per montaggio interno alla centrale Olympia
- Portata fino a 1,2 Km con cavo apposito
- Assorbimento 250mA max
- Alimentazione 12 Vdc proveniente da centrale Olympia

> **FDCANMONO** Convertitore monomodale fibra cam con connettore ST per scheda Olynet **su richiesta*

- Alimentazione: 12Vcc

> **FDCANMULTI** Convertitore multimodale fibra cam con connettore ST per scheda Olynet **su richiesta*

- Alimentazione: 12Vcc

> EOLO Centrale digitale indirizzata a 2 loop**Caratteristiche HARDWARE**

- Centrale analogica a microprocessore a 16 bit
- 2 loop analogici indirizzati a protocollo digitale configurabili come aperti o chiusi
- 240 sensori e/o pulsanti di allarme indirizzati per loop.
- Display LCD da 40x2 caratteri retroilluminato
- Tastiera a membrana con 25 tasti funzione
- Protezione loop per corto.
- 17 Led frontali
- 1 uscita sirena (24Vdc 1A) supervisionata
- 1 uscita supervisionata per l'attivazione dei dispositivi di segnalazione allarme incendio o per l'invio di allarme ai dispositivi di spegnimento
- 1 uscita relè a contatti puliti guasto 1A 30Vdc 120 Vac
- 1 uscita relè a contatti puliti sensori/moduli/aree esclusi 1A 30Vdc 120 Vac
- 1 uscita relè a contatti puliti tecnologica 1A 30Vdc 120 Vac
- 1 linea seriale RS 485 per moduli per il collegamento dei pannelli remoti e la stampante
- 1 linea seriale RS 232C per centralizzazione, telegestione e teleprogrammazione con protocollo CEI 79/5, 79/6)
- 1 uscita relè allarme a contatti puliti
- Dati di programmazione su memorie inalterabili EEPROM
- Capacità accumulatore 2 da 17Ah cad. con carica batterie ricaricabile in funzione della temperatura ambientale
- Segnalazioni di:
 - Mancanza rete
 - Mancanza batteria e batteria esausta
 - Batteria bassa
 - Carica batterie guasto
- Uscita alimentazione ausiliaria 24 Vdc 2,5 A supervisionata e protetta contro il corto sui carichi esterni
- Gestione linea convenzionale aggiuntiva tramite modulo FDMCZ100
- Assorbimento a riposo: 300 mA a 12Vdc
- Assorbimento massimo: 690 mA a 230 Vac
- Dimensioni 450x410x130 mm
- Alimentatore 230Vac/27Vdc 5,6A

Caratteristiche funzionali

- Suddivisione sino a 32 aree di rilevazione
- 32 funzioni logiche
- Archivio storico fino a 385 eventi
- Autoprogrammazione loop analogici
- Gestione rivelatori e moduli analogici di tipo diverso:
 - Rivelatori ottici Termici e misti
 - Moduli di ingresso
 - Moduli di uscita
 - Pulsanti indirizzati
 - Sirene analogiche indirizzate
- Programmazione personalizzata delle frasi ad ogni ingresso
- 1 password di Programmazione
- 1 password di Manutentore
- Gestione segnalazioni tecnologico
- Programmabile localmente o da remoto tramite sw Win local su linea seriale o rete LAN/WAN
- Gestione rilevazione gas
- Protocollo MODBUS RTU con MCGTW

Normative di riferimento

Prodotto certificato Normative EN54-2 e EN54-4
 Certificato n. 1293-CPD-0154
 Marcatura CE (EMC direttive bassa tensione)



> TKE Consolle remota per centrale incendio EOLO e OLYMPIA



- Display retroilluminato 40 caratteri per 2 righe
- 17 led di stato
- 19 tasti funzione: Tacitazione, Reset, Tacitazione/riarmo sirena, Stato, Tasti frecce su, giù, sinistra, destra, Tasto enter, Tasti numerici dallo 0 al 9
- Per gestione remota (max 4 tastiere) per centrale Eolo e Olympia
- Collegabile a tutte le centrali analogiche indirizzabili
- Chiave meccanica per operare sulla tastiera
- Contenitore in metallo
- Disponibile in versione da muro e da tavolo
- Dimensioni: 230x120x45
- Alimentazione: 24Vdc

> PR40 Stampante termica 40 colonne per centrali antincendio



- Collegamento su linea seriale RS 485
- Controllo fine carta e mancanza carta
- Contenitore metallico per montaggio da muro
- Alimentazione: 12Vdc
- Assorbimento di corrente: 200mA (1500mA picco)

> PTLAN Interfaccia ethernet per centrale incendio analogica



- Interfaccia seriale TTL alimentata dalla centrale e alloggiata internamente
- Da 230 a 300 kbps
- Segnali di controllo: RTS, CTS, DTR, DCD
- Interfaccia Ethernet 10 Base-T
- Connettore RJ45
- Temperatura di utilizzo: -10°C + 50°C°
- Dimensioni: 45x90x28 m

> WIN LOCAL Sw di programmazione per centrali antincendio EOLO e OLYMPIA

Sw in ambiente Windows per la programmazione delle centrali antincendio e ogni altro apparato Teledata su linee seriali RS232 o reti geografiche LAN e WAN

> SF1000 Sensore ottico di fumo indirizzato con protocollo di comunicazione digitale

- Sensore ottico di fumo a basso profilo da abbinare alla base BS100
- Costituito da materiale plastico multicolore design moderno.
- Dotato di circuito di isolamento integrato
- Funzione di autoadattamento alla variazione delle condizioni ambientali integrata
- Led a 3 colorazioni
- Alimentazione: 10-40V
- Consumo medio di corrente: 90 µA
- IP40 /IP42 con protezione WP100
- Massimo consumo di corrente LED remoto: 6mA
- Temperatura di funzionamento: -30°C + 70°C
- Umidità max.: 95% senza condensa
- Altezza: 54mm
- Diametro: 110mm
- Peso con la base: 130g
- Certificato n. 0832 - CPD - 1066 e No: 928b-(cl-6)

> SF1000 E Sensore ottico di fumo indirizzato con protocollo di comunicazione digitale

- Stesse caratteristiche di SF1000 ma senza circuito di isolamento e con Led monocromatico rosso
- Certificato n. 0832 - CPD - 1053 e No: 928e-(cl-6)

> SF2000 Sensore ottico e termovelocimetrico con protocollo di comunicazione digitale

- Sensore combinato ottico di fumo + termovelocimetrico 58°C
- Costituito da materiale plastico multicolore design moderno.
- Dotato di circuito di isolamento integrato
- Funzione di autoadattamento alla variazione delle condizioni ambientali integrata
- Led a 3 colorazioni
- Alimentazione: 10-40V
- Consumo medio di corrente: 90 µA
- Sezione ottica e termica escludibile singolarmente
- IP40/IP42 con protezione WP100
- Massimo consumo di corrente LED remoto: 6mA
- Temperatura di funzionamento: -30°C + 70°C
- Umidità max.: 95% senza condensa
- Altezza: 54mm
- Diametro: 110mm
- Peso con la base: 130g
- Certificato n. 0832 - CPD - 1067 e No: 928c-(cl-6)

> SF2000 E Sensore ottico e termovelocimetrico indirizzato con protocollo di comunicazione digitale

- Stesse caratteristiche di SF2000 ma senza circuito di isolamento e con Led monocromatico rosso
- Certificato n. 0832 - CPD - 1054 e No: 928f-(cl-6)

> SF3500 Sensore termico e termovelocimetrico con protocollo di comunicazione digitale

- Funzionamento a 58°C come termovelocimetrico
- Funzionamento come termico a sogli di temperatura di 78°C
- Costituito da materiale plastico multicolore design moderno.
- Dotato di circuito di isolamento integrato
- Led a 3 colorazioni
- Programmabile per funzionamento a 58°C o 78°C
- Alimentazione: 10-40V
- Consumo medio di corrente: 90 µA
- IP40/IP42 con protezione WP100
- Massimo consumo di corrente LED remoto: 6mA
- Temperatura di funzionamento: -30°C + 70°C
- Umidità max.: 95% senza condensa
- Altezza: 54mm
- Diametro: 110mm
- Peso con la base: 130g
- Certificato n. 0832 - CPD - 1065 e No: 928a-(cl-6)

> SF3500 E Sensore termico e termovelocimetrico con protocollo di comunicazione digitale

- Stesse caratteristiche di SF3500 ma senza circuito di isolamento e con Led monocromatico rosso
- Certificato n. 0832 - CPD - 1055 e No: 928d-(cl-6)



> BS100 Base convenzionale

- Costituito da materiale plastico e con un design moderno.
- Provvista di resistenza per centrale FD 104
- Disponibile versione con base relè a bordo modello BSE 100 R
- Diametro: 110 mm
- Altezza: 42 mm
- Peso (senza base): 99,4 g
- Temperatura di funzionamento: - 10 ÷ + 60°C
- Umidità di funzionamento (relativa): (10 ÷ 93)% Senza Condensa
- Segnalazione locale (stand by e allarme): Led rosso
- Materiali plastici ABS + PC (UL94-V0)

> FDLVM100 Modulo isolatore



Modulo isolatore da utilizzare in abbinamento di dispositivi sprovvisti di sezione isolatrice, ogni 31 punti.

- Numero Massimo di dispositivi che possono essere isolate: 31
- Tensione di loop: da 15 V a 40 V
- Assorbimento a riposo: 90 µA at 24 V
- Temperatura di funzionamento: -30 °C to + 70 °C
- Umidità: da 5 % a 85 %
- Dimensioni: 75 x 52 x 28 mm
- Peso: 40 gr.
- Sezioni di cavo applicabili ai morsetti 0,5 mm² to 2,5 mm²



> FDWP100 Protezione in gomma per base BS100

Protezione in gomma per aumentare grado IP
Sensore a IP42



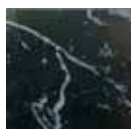
> SF XXX0 COLOR XX Rivelatori personalizzabili con colorazioni diversi **su richiesta*

Sono disponibili rivelatori di fumo colorati secondo richiesta specifica del cliente. Queste soluzioni sono state appositamente studiate per curare installazioni nelle quali l'aspetto estetico ricopre un ruolo importante

MARMO



CARRARA 11



BLACK 15

LEGNO

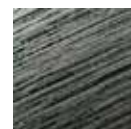


CILIEGIO 23

METALLO



ORO 31



ALLUMINIO 32



Mini moduli indirizzati ad interfacciare dei dispositivi su loop delle centrali

> **FDVMI100** Mini modulo di ingresso

- Certificato n. KM518520

> **FDVMC120** Mini modulo di uscita

- Certificato n. KM518520

> **FDVMC100** Mini modulo di uscita supervisionata

- Certificato n. KM518520

> **FDVMM120** Mini modulo di ingresso e uscita

- Certificato n. KM518520

> **FDVMM100** Mini modulo di ingresso e uscita supervisionata

- Certificato n. KM518520
- Alimentazione: 10-40V
- Consumo medio di corrente: 120 μ A
- Consumo di corrente LED: 6mA (24V- linea)
- Dotato di circuito di isolamento integrato
- Uscita relè: 30Vdc 2A
- Temperatura di funzionamento: -30C°70
- Umidità max.: 95% senza condensa
- Dimensioni: 75X55X30 mm
- Peso: 200g

Moduli a muro indirizzati ad interfacciare dei dispositivi su loop delle centrali

> **FDVMIC100** Modulo di ingresso e uscita supervisionata

- Alimentazione: 10-40V
- Consumo medio di corrente: 120 μ A
- Consumo di corrente LED: 6mA (24V- linea)
- Dotato di circuito di isolamento integrato
- Uscita relè: 30Vdc 2A
- Temperatura di funzionamento: -30C°70
- Umidità max.: 95% senza condensa
- Dimensioni: 87x87x32 mm
- Peso: 200g



> **FDVMIC404** Modulo 4 ingressi 4 uscite

Stesse caratteristiche di FDVMIC100 ma con dimensioni 130x130x35

> **FDVMIC422** Modulo 4 ingressi 2 uscite 2 uscite supervisionate **su richiesta*

Stesse caratteristiche di FDVMIC100 ma con dimensioni 130x130x35

> **FDVMIC602** Modulo 6 ingressi 2 uscite

Stesse caratteristiche di FDVMIC100 ma con dimensioni 210x170x65 mm

Moduli su barra DIN indirizzati ad interfacciare dei dispositivi su loop delle centrali



> **FDVMDI100** Mini modulo di ingresso **su richiesta*

> **FDVMDC100** Mini modulo di uscita supervisionata **su richiesta*

> **FDVMDC120** Mini modulo di uscita **su richiesta*

> **FDVMDIC100** Mini modulo di ingresso e uscita supervisionata **su richiesta*

> **FDVMDIC120** Mini modulo di ingresso e uscita **su richiesta*

- Alimentazione: 10-40V
- Consumo medio di corrente: 120 μ A
- Consumo di corrente LED: 6mA (24V- linea)
- Dotato di circuito di isolamento integrato
- Uscita relè: 30Vdc 2A
- Temperatura di funzionamento: -30C°70
- Umidità max.: 95% senza condensa
- Dimensioni: 79x90,5x25



> **FDVCP100** Pulsante di allarme incendio indirizzato ripristinabile

- Di colore rosso in ABS
- Dotato di circuito di isolamento integrato
- Accessorio per incasso incluso
- Alimentazione: 10-40V
- Consumo medio di corrente: 70A μ A
- Consumo di corrente LED: 6mA (24V- linea)
- Temperatura di funzionamento: -20°C + 65°C
- Umidità massima: 95% senza condensa
- Dimensioni: 87x87x23 mm
- Certificato n. 0832 - CPD - 1514 e No: 928h-(cl-6)



> **FDVCP67** Pulsante di allarme incendio IP67 indirizzato ripristinabile

- Basso Assorbimento
- Isolatore di linea incorporato
- Indirizzabile
- Alimentazione: da 15 a 40 Vdc
- Assorbimento: 6mA con led acceso
- Temperatura di funzionamento: -20/+705C°
- IP 67
- Dimensioni 119x128x62 mm
- Disponibile nei colori Rosso, blu, verde ,Bianco e Giallo



> **FDS100** Sirena elettronica indirizzata

- 3 toni
- Contenitore plastico di colore rosso
- dotato di circuito di isolamento integrato
- Alimentazione: 15-30V
- Consumo medio di corrente: 70 μ A
- Consumo di corrente a sirena attiva: 5mA (24V- linea)
- Uscita sirena: 100dB
- Tempo di attivazione al avvio: 2 sec
- Grado IP: 42
- Temperatura di funzionamento: -25C°70
- Umidità max.: 95% senza condensa
- Dimensioni: 105x105x90 mm
- Peso: 200g
- Certificato n. 0832 - CPD - 1515 e No: 928g-(cl-6)



> **FDVWLS100** Sirena waterproof



La sirena acustica FDVWLS100 è un dispositivo su loop che può essere attivato su allarme dalla centrale antincendio. Il dispositivo è predisposto con un set di 3 toni programmabili dal utente. Il volume può essere programmato dall'utente.

- Alimentazione: 19-30 VDC
- Assorbimento in corrente a riposo: 70 μ A
- Assorbimento in allarme: 5 - 7 mA (at 24 V)
- Livello acustico selezionabile: 80-100 dB(A)
- Temperatura di funzionameto: -10 °C / +55 °C
- Umidità: 5 - 85% (senza condensa)
- Grado IP: IP 66

> **FDVFI100** Indicatore remoto indirizzato per sensori in controsoffitto o sotto pavimento



- Tensione su loop: 18 - 40 Vdc
- Assorbimento in corrente a riposo: 50 QA at 24 Vdc
- Assorbimento in corrente attivato: 5.4 mA at 24 Vdc
- Sezioni di cavo applicabili ai morsetti: 0.5 - 2.5 mm2
- Temperatura di funzionamento: -30 - +70 °C
- Massima umidità: 85% RH
- Grado di protezione: IP 42

> **FDVMC Z100** Modulo indirizzato per sensori convenzionali **su richiesta*



- Dotato di circuito di isolamento integrato
- Assorbimento stand by 500 mA
- Alimentazione: 14-40V
- Consumo medio corrente: 120 mA
- Temperatura di funzionamento: -30°C+70°C
- Tensione minima: 18V



> **FDB100** Sirena universale per rivelatore ottico di fumo

- Sirena per rivelatore analogico indirizzato da montare su rivelatore
- Attivazione associata alla accensione ripetitore LED di allarme rivelatore
- Pressione acustica a 1 metro: 94dBa
- Consumo a 24Vdc: 11mA
- Grado di Ip:42
- Toni: 4
- Temperatura di funzionamento: -20C° +70C°
- Peso: 121g



> **FDVBS100/32** Sirena a 32 toni per rilevatori antincendio

- Tensione di funzionamento: 15- 40 V
- Assorbimento massimo: 9.5 mA
- Massimo volume: 94 dBA
- Frequenza dei toni: da 440 Hz a 2900 Hz
- Intervallo di temperatura: -20 C° - 70C°
- Umidità: da 5 a 95 % RH



> **FDVBS100/32** Sirena indirizzata a 32 toni, per rilevatori antincendio

- Occupa un indirizzo diverso programmabile indipendente
- Tensione di funzionamento: 15- 40 V Typ 24 V
- Corrente a riposo: 70 uA
- Max volume: 94 dBA
- 32 tone range: da 440 Hz a 2900 Hz
- Tipo di tono: programmabile
- Intervallo di temperatura: -30 C° - 70C°
- Umidità: da 5 a 95 % RH
- Protezione IP: 21C



> **FDVBS100-AV/32** Sirena a 32 toni con lampeggiante per rilevatori antincendio

- Tensione di funzionamento: 15- 40 V
- Assorbimento massimo: 12 mA
- Massimo volume: 96 dBA
- Frequenza dei toni: da 440 Hz a 2900 Hz
- Frequenza lampeggio: 1Hz
- Intervallo di temperatura: -20 C° - 70C°
- Umidità: da 5 a 95 % RH

> **FDVPU1000** Unità di programmazione



L'unità di programmazione FDVPU1000 consente di programmare e leggere i vari parametri memorizzati nei dispositivi analogici antincendio, tramite tastiera e display a bordo dello stesso.

L'unità di programmazione può essere utilizzata, ad esempio, per:

- Leggere e impostare un indirizzo analogico su un dispositivo,
- Leggere valori analogici e valori di "sporco"
- Attivare o disattivare i canali di ingresso o di uscita su un multi-modulo del dispositivo,
- Determinare la versione del firmware di un dispositivo..
- Batteria alloggiabile: 6LR61 type, 9 V
- Intervallo di temperatura: da -30°C a +70°C
- Massima umidità: 95% RH (in assenza di condensa)
- Peso: 200 gr.

> **FDVLD100** Line driver



FDVLD100 line driver è un dispositivo per interfacciare su un PC, un loop cablato di dispositivi antincendio analogici.

- Da utilizzare per testare il loop con dispositivi installati
- Tensione di alimentazione esterna: 20 to 40 Vdc
- Intervallo di tensione su loop: 18 to 38 VDC
- Intervallo di tensione di alimentazione esterna suggerito: 24 to 29 VDC
- Intervallo di tensione su loop suggerito: 22 to 27 VDC
- Massimo assorbimento di corrente su loop: 500 mA
- Massimo assorbimento di corrente su loop (in condizione di limitazione): 50 mA
- Connessione verso personal computer: RS232 o attraverso adattatore USB RS232
- Intervallo di temperatura: -30 °C / +70 °C(in assenza di condensa)
- Umidità: 95% (in assenza di condensa)
- Caratteristiche alimentatore esterno: 24 VDC - 1 A
- Minima tensione su loop per garantire accensione del led: 18 VDC
- Dimensioni: 135 x 125 x 55 mm
- Peso: 370 g

> **BOX500** Box per rivelatori da installare in condotta

- Adattatore per montaggio esterno al condotto di ventilazione
- Led di allarme visibile attraverso la superficie trasparente
- Dimensione 220x165x100 mm



> **BOX1000** Box professionale per rivelatori da installare in condotta

- Adattatore per montaggio di rivelatori da installare in condotta
- Filtro per la polvere
- Utilizzabile sia per sensori convenzionali che indirizzabili
- Da utilizzare con BOXTB06 (tubo 60 cm) e BOXBRK (supporto per condotti rettangolari o circolari)



> **FDW2W** Ricevitore e convertitore di protocollo Teledata via radio



- Ricevitore rivelatori e moduli radio fino ad un massimo di 32 elementi
- Alimentato dal loop centrale, in grado di indirizzare singolarmente i diversi elementi
- Comunicazione verso i dispositivi wireless bidirezionale
- Copertura 200 metri in spazio libero e 600 metri con expander
- Programmabile per interrogare i dispositivi da ogni 12 sec a ogni 2 min.
- Dispositivo programmabile da PC
- Dotato di doppia batteria con segnalazione di riserva di alimentazione in funzione

- Frequenza di funzionamento: 868-870 Mhz
- Potenza irradiata: da 0,01 a 7 mW
- Tipo di modulazione: FM
- Intervallo di interrogazione radio: da 12 sec. a 12 min.
- Numero di canali: 7
- Temperatura di funzionamento: -10°C + 55°C
- Alimentato da loop
- Certificato n. 0832 - CPD - 1071

> **FDWE100** Espansione radio



- Gestisce fino a 32 tra rilevatori e moduli via radio
- Copertura in spazio libero 600mt
- Distanza massima di comunicazione con modulo FDW2W: 1000mt
- Frequenza di funzionamento: 868-870 Mhz
- Programmazione da pc
- Numero di canali: 7
- Tipo di modulazione: FM
- Alta immunità ai disturbi
- Alimentazione: 24 Vdc
- Assorbimento: 25mA
- Temperatura di funzionamento: -30/+55C°

> **SWF1000** Sensore ottico di fumo con protocollo di comunicazione radio

- Certificato n. 0832 - CPD - 1069

> **SWF2000** Sensore ottico e termico con protocollo di comunicazione radio

- Certificato n. 0832 - CPD - 1070

> **SWF3500** Sensore termico con protocollo di comunicazione radio

- Certificato n. 0832 - CPD - 1068



- Protocollo di comunicazione bidirezionale
- Dotato di doppia batteria con segnalazione di riserva di alimentazione in funzione
- Batteria primaria: CR123A
- Batteria secondaria: CR2032A
- Costituito da materiale plastico multicolore design moderno.
- Funzione di autoadattamento alla variazione delle condizioni ambientali integrata
- Tamper antimanomissione
- Certificato EN 54-5 EN 54-7 EN 54-25



> **FDWVMI100** Mini modulo di ingresso con protocollo di comunicazione radio

> **FDWVMI120** Mini modulo di uscita Form C con protocollo di comunicazione radio

- Dotato di 2 LED bicolore
- Dotato di doppia batteria con segnalazione di riserva di alimentazione in funzione
- Batteria primaria: CR123A
- Batteria secondaria: CR2032A
- Uscita relè: 30Vdc 2A
- Tamper antimanomissione
- Temperatura di funzionamento: -30°C+70°C
- Umidità max.: 95% senza condensa
- Peso: 200g



> **FDWMCB100** Modulo di uscita radio a relè autoalimentato a batteria

- Dotato di doppia batteria con segnalazione di riserva di alimentazione in funzione
- Batteria primaria: CR123A
- Batteria secondaria: CR123A
- Frequenza di funzionamento: 868-870 Mhz
- Numero di canali: 7
- Tipo di modulazione: FM
- Alta immunità ai disturbi
- 1 uscita a relè: 30 Vdc, 2A, 60 W
- Uscita 12/24Vdc: 40 mA/20mA



> **FDWCP100** Pulsante di allarme incendio con protocollo di comunicazione radio

- Pulsante di allarme analogico indirizzato di colore rosso in ABS
- Dotato di doppia batteria con segnalazione di riserva di alimentazione in funzione
- Batteria primaria: CR123A
- Batteria secondaria: CR2032A
- Tamper antimanomissione
- Temperatura di funzionamento: -20°C + 65°C
- Dimensioni: 87x87x23 mm



> **FDSGLSP100** Sirena elettronica con protocollo di comunicazione radio

- Sirena a 3 toni in contenitore plastico di colore rosso
- Dotato di doppia batteria con segnalazione di riserva di alimentazione in funzione
- Batteria primaria: CR123A
- Batteria secondaria: CR2032A
- Dotato di circuito di isolamento integrato
- Uscita sirena: 100dB
- Tempo di attivazione al avvio: 2 sec
- Grado IP: 42
- Temperatura di funzionamento: -25°C+70°C
- Umidità max.: 95% senza condensa
- Dimensioni : 105x105x90 mm
- Peso: 200g



> FDSGWS100 Sirena da muro via radio waterproof

- La sirena da muro waterproof via radio è un dispositivo che può essere attivato da comando da centrale in stato di allarme.

Stesse caratteristiche della FDSGRS100 ma con:

- Grado di protezione: IP 66



> FDSGFI100 Indicatore remoto via radio

- Indicatore remoto via radio da utilizzarsi in caso di presenza di sensori via radio in controsoffitto o sotto pavimento
- Frequenza operativa: 868.15 MHz - 869.85 MHz
- Massima Potenza radiata: 5 dBm (3 mW)
- Tipo di modulazione: FSK
- Numero di canali: 7
- Distanza con ricevitore o expander: 200 m (in spazio aperto)
- Batterie primarie: CR123A (3.0V & 1.2 Ah)
- Batterie secondarie: CR123A (3.0V & 1.2 Ah)
- Durata batterie secondarie : 2 mesi
- Durata batterie primarie: 5 anni
- Temperature operativa: da 0 a +55 °C
- Umidità massima (senza condensa): 95%
- Dimensioni: 87 mm x 87 mm x 68 mm
- Peso (senza batterie:) 180 g



> FDSGRBS100 Base sirena via radio

- La sirena via radio con base è un dispositivo che viene attivato dalla centrale in caso di allarme incendio. Il dispositivo è progettato anche come supporto per l'installazione di rivelatori wireless.
- Frequenza operativa: 868.15 MHz - 869.85 MHz
- Potenza radiata: 5 dBm (3 mW)
- Numero di canali: 7
- Tipo di modulazione: FSK
- Distanza massima da dispositivo wireless: 200 m in spazio aperto
- Batterie primarie: CR123A (3.0V & 1.2 Ah)
- Batterie secondarie: CR123A (3.0V & 1.2 Ah)
- Durata batterie secondarie: 2 mesi
- Durata batterie primarie: 5 anni
- Temperature di funzionamento: da -10 °C a +55 °C
- Umidità (senza condensa): 95 % RH
- Massimo livello acustico: da 89 dBa a 91 dBa
- Frequenza del segnale acustico: da 440 Hz a 2900 Hz
- Grado di protezione: IP 21C
- Dimensioni: 120 mm x 52 mm
- Peso: 150 g



> **FDSGRBS100-AV** Base sirena lampeggiante via radio



- La sirena lampeggiante via radio con base è un dispositivo che viene attivato dalla centrale in caso di allarme incendio. Il dispositivo è progettato anche come supporto per l'installazione di rilevatori wireless.
- Frequenza operativa: 868.15 MHz - 869.85 MHz
- Potenza radiata: 5 dBm (3 mW)
- Numero di canali: 7
- Tipo di modulazione: FSK
- Distanza massima da dispositivo wireless: 200 m in spazio aperto
- Batterie primarie: CR123A (3.0V & 1.2 Ah)
- Batterie secondarie: CR123A (3.0V & 1.2 Ah)
- Durata batterie secondarie: 2 mesi
- Durata batterie primarie: 5 anni
- Temperatura di funzionamento: from -10 °C to +55 °C
- Umidità (senza condensa): 95 % RH
- Massimo livello acustico: da 90,1 dBa a 92,4 dBa
- Frequenza del segnale acustico: da 440 Hz a 2900 Hz
- Dimensioni: 145 mm x x 66 mm
- Peso: 260 g

> **FDWTESTER** Kit test della qualità della trasmissione wireless **su richiesta*



- Lo scopo del kit Radio di sorveglianza è quello di determinare la qualità del segnale radio proveniente direttamente da un filo FDW2W di traduttore wireless o trasmessi attraverso un espansore FDWE100 wireless in un punto specifico nel luogo di installazione in cui un dispositivo wireless sta per essere installato.

Il FDSGSK100 è composto dai seguenti elementi:

- Una custodia per il trasporto
- Chiavi per la custodia
- Un dispositivo di test
- Base per il dispositivo di test
- Una batteria per il dispositivo di test: CR123A (3 V e 1,2 Ah)
- Un modulo di interfaccia radio
- Un alimentatore per l'interfaccia radio
- Una tastiera wireless
- Una batteria ER9V per la tastiera (9 V e 1,2 Ah)
- Un cavo di programmazione per tastiera wireless e interfaccia di collegamento radio
- Un compact disc contenente il programma di configurazione del sistema senza fili (Wirelex) per PC



Software di supervisione multifunzione

- Sistema di supervisione integrato per la gestione di apparati:
 - Antincendio
 - TVCC
 - Antintrusione
 - Controllo accessi
 - BAS Building automation system
- Gestione linee LAN e WAN
- Linee telefoniche PSTN GSM ISDN
- Linee dedicate RS 232 RS 485 punto punto
- Gestione multiprotocollo
- Gestione multimonitor su ciascuna postazione con mappe grafiche e interfaccia user friendly
- Architettura di sistema client server
- Gestione completa di ogni singolo apparato comprensiva di teleprogrammazione e aggiornamento firmware da remoto
- Sistema gerarchico e scalabile per classi di utenti
- Avanzate funzionalità di archiviazione e ricerca eventi
- Personalizzabile secondo le esigenze
- Ambiente di utilizzo Windows

Versioni Winwatch disponibili

- > **Win Terminal** max 2 apparati
- > **Win Super** max 6 apparati
- > **Win Max** max 12 apparati
- > **Winwach Enterprise** Gestione di un numero illimitato di periferiche

Moduli opzionali da integrare

- > **Win client** Modulo gestione di 1 postazione client aggiuntiva
- > **Win Mappe** Modulo gestione mappe grafiche interattiva
- > **Win back up** Modulo per gestione in back up di apparati collegati su linea GSM

> MICRA4P Centrale Antincendio Convenzionale 4 Zone

- Centrale convenzionale 8 zone di rivelazione per la gestione fino a 32 rivelatori di tipo convenzionale
- Numero illimitato di pulsanti
- 2 uscite sirene monitorate
- 1 uscita guasto Form C
- 1 uscita relè incendio Form C
- Fusibili resettabili
- Funzione "one man test" (test eseguibile da parte di un solo tecnico)
- Innesco manuale dell'allarme incendio
- Certificazione EN54-2/4
- Certificato EN54-2/4
- Ingresso "class change" (con cambio di stato)
- Led visualizzazione stato
- Chiave di sicurezza per commutare tra livelli d'accesso 1 e 2
- Inclusione / esclusione indipendente di ogni zona e delle suonerie;
- Contenitore di plastica ABS;
- Consumo 50 mA 230Vac;
- Temperatura di funzionamento -5C° +40C°;
- 1 batteria da 12 V/7 Ah (non inclusa) alloggiabile internamente
- Certificato n. 1293 - CPD - 0228
- Dimensioni 320x290x100 mm

> MICRA8PLUS Centrale Antincendio Convenzionale 8 Zone espandibile a 16

- Centrale convenzionale 8 zone di rivelazione per la gestione fino a 32 rivelatori di tipo convenzionale.
- Numero illimitato di pulsanti
- 16 zone di rivelazione con scheda espandibile da 4 zone ciascuna
- 4 uscite sirena monitorate (espandibile sino a 12 con scheda espansione 4 uscite)
- 1 uscita guasto Form C
- 1 uscita relè incendio Form C
- Fusibili resettabili
- Funzione "one man test" (test eseguibile da parte di un solo tecnico)
- Certificato EN54-2/4
- Alimentazione principale ~ 230V AC 310% 2 Fusibile, Tipo T
- Consumo 130mA a riposo (260mA conf. 16 zone)
- Temperatura di funzionamento -5C° +40C°
- 1 batteria 12V/18Ah (non inclusa)
- Dimensioni 441x331x80 mm
- Certificato n. 1293 - CPD - 0229

> FDEXP Modulo espansione per 4 zone, inseribile nel quadro antincendio MICRA8PLUS**> FDW2WC Modulo di espansione radio *su richiesta**

Il modulo d'espansione radio su linea convenzionale permette di aggiungere un sub sistema senza filo, ad un'installazione convenzionale



- Tensione di alimentazione: 9-30V
- Assorbimento in corrente: 50 mA NORMAL condition a 12 V
- Assorbimento in corrente: 40 mA FAULT condition a 12 V
- Assorbimento in corrente: 60 mA ALARM condition a 12 V
- Assorbimento in corrente: 26 mA NORMAL condition a 24 V
- Assorbimento in corrente: 21 mA FAULT condition a 24 V
- Assorbimento in corrente: 31 mA ALARM condition a 24 V
- Distanza di comunicazione massima da FDW2WC e dispositivi radio: 200 mt. In spazio aperto.
- Frequenza operativa: 868 - 870 MHz
- Potenza radiata: 5 dBm equals to 3 mW
- Tipo di modulazione: FSK
- Dimensioni con antenna: 190 mm x 230 mm x 50 mm
- Dimensioni senza antenna: 120 mm x 160 mm x 50 mm
- Peso: 330 gr.



> **SF100** Sensore convenzionale ottico di fumo

- Certificato n. 0832 - CPD - 1417

> **SF200** Sensore convenzionale ottico e termico di fumo

> **SF400** Sensori convenzionale termico di fumo

- Certificato n. 0832 - CPD - 1418

- Basso profilo da abbinare alla base analogica convenzionale BS300
- Costituito da materiale plastico e con un design moderno.
- Diametro: 100 mm Altezza: 42 mm Peso (senza base): 99,4 g
- Temperatura di funzionamento: (- 30 - + 70)°C
- Umidità di funzionamento (relativa): (95%)% Senza condensa
- Comando LED remoto: 6mA
- Materiali plastici ABS + PC (UL94-V0)
- Certificazione: EN54 parti 5 e 7
- Consumo di corrente in stand by: 75°A
- Consumo di corrente massima: 50mA (in caso di allarme è limitata dalla resistenza nella base o in centrale)
- Diametro: 110mm
- Altezza: 54mm
- Peso:130g



> **BSE100** Base convenzionale

- Costituito da materiale plastico e con un design moderno
- Provvisto di resistenza per centrale FD 104
- Disponibile versione con base relè a bordo modello BSE 100 R
- Diametro: 110 mm Altezza: 42 mm Peso (senza base): 99,4 g
- Temperatura di funzionamento: (- 10 - + 60)°C
- Umidità di funzionamento (relativa): (10 - 93)% Senza condensa
- Segnalazione locale (stand by e allarme): Led rosso
- Materiali plastici ABS + PC (UL94-V0)



> **BRL100** Base relè per sensori convenzionali: SF 100 - SF 200 - SF400



> **FD4930** Pulsante Di allarme Ripristinabile e a rottura vetro

- Versione ripristinabile e a rottura vetro
- Grado di protezione IP 54
- Test di funzionamento con chiavetta in dotazione
- Certificato CPD
- EN54-11:2001+A1:2005



> **FD4991** Pulsante incendio ripristinabile IP66

- Materiale contenitore: Termoplastico, colore rosso
- Tipo di connessione:6 morsetti (3 morsetti doppi per derivazione)
- Temp. di funzionamento: -25°C a +70°C
- Dotazione standard: Chiavetta per ripristino, test e Apertura
- Contatto: 1 in scambio 3 A 9Đ30 Vcc
- Gradi IP: IP66
- Peso: 0,32 Kg



> **FD 5956** Targa ottico acustica certificata EN54-3

- Materiale contenitore: Base e coperchio ABS
- Temp. Di funzionamento: -10°C a + 55°C
- Grado di protezione: IP21C
- Caratteristiche acustiche
- Pressione sonora: 87 dB (A) @ 1m
- Frequenza suono pulsante: 3050 Hz
- Tensione di funzionamento: da 10,8 Vcc a 28 Vcc
- Assorbimento: 100mA a 24 Vcc
- Lampada: LED ad alta luminosità
- Peso: 450 g
- UNI EN54-3:2001+A1:2002+A2:2006



> **FD 5965** Targa ottico acustica certificata EN54-3 e EN54-23

- Materiale contenitore: Termoplastico Autoestingente
- Tipo di connessione: A morsetti
 - Temp. Di funzionamento: -10°C a + 50°C
 - Grado di protezione: IP54
 - Caratteristiche acustiche
 - Pressione sonora: 88 dB (A) @ 1m
 - Frequenza suono pulsante: 2160 Hz 3 30 Hz
 - Tensione di funzionamento: da 10,8 Vcc a 28 Vcc
 - Assorbimento: 200 mA @ 12V 100 mA @ 24V
 - Lampada: LED ad alta luminosità
 - Frequenza lampeggio: Luce fissa o 60/min
 - Peso: 0,90 Kg
 - UNI EN54-3:2000+A1:2002+A2:2006 and EN54-23:2010



> **FD FI100** Ripetitore ottico luminoso per ripetizione led allarme individuale o di gruppo di rivelatori

- Il ripetitore si collega direttamente al morsetto di ripetizione LED del sensore.
- Montaggio a muro o a soffitto
- In materiale termoplastico
- Consumo: 4,5 mA
- Temperatura di funzionamento: -30°C / + 70°C
- Grado IP: 40
- Dimensioni: 80x80x27



> **FDBF100A** Barriera a infrarossi attivi - Fino a 100 Mt

- Costituita da unità trasmittente e da unità ricevente
- Disponibile il modulo FDBR100 che consente il collegamento di n°4 barriere FDBF100A e la remotizzazione dei segnali
- Portata da 5 a 100mt
- Copertura: 1.500mq
- Uscita allarme attivabile su 4 livelli differenti
- Uscita guasto
- Alimentazione:12/24Vdc
- Temperatura di funzionamento: 5C°-40C°
- Dimensioni: 96x159x211
- Peso: 1.500 gr.
- Certificazione CPD

> **FDBFTEST** Oscuratore per la taratura e la prova delle Barriere FDBF100A/R

> **FDBF100R** Barriera antincendio a riflessione **su richiesta*



- Costituita da unita trasmittente e un riflettore
- Disponibile il modulo FDBR100 che consente il collegamento di n°4 barriere FDBF100R e la remotizzazione dei segnali
- Portata: max 70 metri con pannello riflettente incluso (100m con kit BSF opzionale)
- Copertura: 1.000mq
- Uscita allarme attivabile su 4 livelli differenti
- Uscita guasto
- Alimentazione:12/24Vdc
- Temperatura di funzionamento: 5C°-40C°
- Dimensioni: 96x159x211
- Peso: 780 gr.
- Certificazione CPD

> **FDBFTEST** Oscuratore per la taratura e la prova delle Barriere FDBF100A/R



> **FD 1450** Rivelatore antiallagamento e umidità in materiale termoplastico

- La presenza d'acqua viene rilevata tramite 4 piedini dorati di sostegno. L'allarme avviene tramite attivazione di un relè. È disponibile l'articolo FD1450S che si collega al FD 1450 che funge da sonda.
- In parallelo è possibile collegare fino a 10 FD 1450S
- Grado IP 40
- Temperatura di funzionamento: -5C° + 40C°
- Tensione di funzionamento: 12/24Vdc
- Massimo consumo: 30mA 24Vdc

**su richiesta*

> **FD 2450** Rivelatore antiallagamento IP 67 **su richiesta*



- Sensore atto a rilevare la presenza d'acqua attraverso 2 piedini dorati.
- L'allarme avviene tramite attivazione di un relè.
- È in grado di rilevare la presenza di liquido con una altezza variabile da 0 a 11 mm
- Dotato di 4mt di cavo
- Grado IP: 67
- N°7 fili di collegamento con 4mt di cavo
- Temperatura di funzionamento: -15C° + 70C°
- Tensione di funzionamento 12/24Vdc
- Massimo consumo: 49 mA 24Vdc consumo a riposo 21 mA 24Vdc
- Peso: 0,89 Kg



> **FDMICRANANO** Sensore ad aspirazione fino a 50 mt con tecnologia a laser 3d

Caratteristiche tecniche:

- Sensore di fumo ad aspirazione a tubo singolo fino a 50mt di portata (25mt con aria in movimento)
- Certificata EN54 20 Classe A (per 2 fori), Classe B (per 4 fori) e Classe C (per 10 fori)
- Range di funzionamento da 0,03% a 25% Obs/m
- Range di sensibilità delle particelle da 0,003Q a 10Q
- Segnalazioni LED preallarme e allarme 1 e allarme 2
- N° 3 relè (preallarme, allarme e guasto)
- Interfaccia RS232/485 per collegamento PC e bus Network
- 1 Tubo in ingresso 1 tubo in uscita per aria campionata
- Grado IP50
- Alimentazione 21,6 - 26,4Vdc 350mA
- Dimensioni 190 x 230 x 110
- Peso 1,2Kg
- Temperatura -10C ° +60C°



> **FDMICRA25** Sensore ad aspirazione fino a 50 mt con tecnologia a laser 3d

Caratteristiche tecniche:

- Sensore di fumo ad aspirazione a tubo singolo fino a 50mt di portata (25mt con aria in movimento)
- Certificata EN54 20 Classe A, Classe B e Classe C (per 10 fori di campionamento)
- Range di funzionamento da 0,03% a 25% Obs/m
- Range di sensibilità delle particelle da 0,003Q a 10Q
- Segnalazioni LED preallarme e allarme 1 e allarme 2
- N° 2 relè (guasto e allarme)
- Interfaccia RS232/485 per collegamento PC e bus Network
- 1 Tubo in ingresso 1 tubo in uscita per aria campionata
- Grado IP50
- Alimentazione 21,6 - 26,4Vdc 250mA
- Dimensioni 140 x 200 x 85
- Peso 1,7Kg
- Temperatura -10C ° +60C°



> **FDMICRA100** Sensore ad aspirazione fino a 100 mt con tecnologia a laser 3d

Caratteristiche tecniche:

- Sensore di fumo ad aspirazione a 2 tubi
- Singolo tubo fino a 100 mt di portata (50mt con aria in movimento)
- Certificata EN54 20 Classe A, Classe B e Classe C (per 20 fori di campionamento)
- Range di funzionamento da 0,03% a 25% Obs/m
- Range di sensibilità delle particelle da 0,003Q a 10Q
- Segnalazioni a LED di preallarme, allarme 1, allarme 2
- N°2 relè (guasto e allarme)
- Interfaccia RS232/485 per collegamento PC e bus Network
- 2 Tubo in ingresso 1 tubo in uscita per aria campionata
- Grado IP50
- Alimentazione 21,6 - 26,4Vdc 400mA
- Dimensioni 300 x 220 x 85
- Peso 3,8Kg
- Temperatura -10C° +60C°



> **FDHSSD** Sensore ad aspirazione fino a 250 mt con tecnologia a laser 3d

Caratteristiche tecniche:

- Sensore di fumo ad aspirazione a 4 tubi fino a 250mt di portata (MAX. 100mt per singolo tubo)
- Certificata EN54 20 Classe A (20 fori), Classe B (40 fori) e Classe C (per 100 fori di campionamento max. lunghezza 200mt)
- Range di funzionamento da 0,03% a 25% Obs/m
- Range di sensibilità delle particelle da 0,003Q a 10Q
- N°5 relè per segnalazioni preallarme, allarme 1, allarme 2, guasto e segnalazione ausiliaria.
- N°3 ingressi programmabili
- Interfaccia RS232/485 per collegamento PC e bus Network
- 4 Tubi in ingresso 1 tubo in uscita per aria campionata
- Grado IP50
- Alimentazione 21,6 - 26,4Vdc 450mA media velocità ventola (1400 mA max. velocità ventola)
- Dimensioni 427 x 372 x 115
- Peso 5,2Kg
- Temperatura -10C° +60C°



> **FD30436** Scheda ingressi - uscite per centrale di aspirazione

Scheda 5 uscite e 3 ingressi aggiuntivi da alloggiare interamente alla centrale



> **FD10900** Tubo di aspirazione

Tubo in ABS rosso per centrale di aspirazione verga da 3mt di lunghezza per 27 mm di sezione



> **FD10905** Curva da 45° in ABS rosso per tubo di aspirazione



> **FD10906** Curva da 90° in ABS rosso per tubo di aspirazione



> **FD10908** Manicotto di giunzione in ABS per tubo FD10900



> **FD10909** Giunzione a T per tubo in ABS FD10900



> **FD10927** Tappo di chiusura per tubo



> **FD10915** Manicotto di giunzione apribile in ABS per tubo FD10900 per facilitare le operazioni di manutenzione



> **FD21888K074** Punto di campionamento costituito da tubo flessibile con punto di aspirazione

> **FD21888K076** Connettore flessibile per aggirare gli ostacoli lunghezza 1 mt

> **FD10950** Collante per collegamento apparati



> **FD10954** Clip di fissaggio per tubo FD10900

> **FD21888K078** Tubo flessibile diam 10mm in bobina da 100mt per la realizzazione di punti di campionatura secondo specifiche esigenze



> **FD30755** Filtri per sensore di aspirazioni FDmicra25 e FDmicra100 - confezione da 6 filtri



> **FD30699** Filtri per sensore di aspirazioni FDHSSD - confezione da 6 filtri



> **G55 500** Rivelatore di gas con testina a semiconduttore specifica

- La rilevazione, espressa in L.I.E, come standard è impostato:
 - Taratura standard per il L.I.E:15% preallarme e 30% allarme
 - Taratura standard per i P.P.M: 100 preallarme e 200 allarme
 - Taratura standard per ossigeno 18% preal. e 15% allar. (difetto)
 - Taratura standard per ossigeno 24% preal. e 27% allar. (eccesso)
- Custodia: IP 55
- Tipi di Gas Rivelato
- Alimentazione: 12/24 Vdc
- Assorbimento a riposo: 55 mA a 12 Vdc e 28 mA a 24 Vdc
- Assorbimento in preallarme: 68 mA a 12 Vdc e 35 mA a 24 Vdc
- Assorbimento in allarme: 80 mA a 12 Vdc e 45 mA a 24 Vdc
- Elemento sensibile: Semiconduttore
- Temperatura di funzionamento: da 0°C a +40°C
- Umidità relativa: 90%
- Massima velocità dell'aria: 10 m/sec
- Contenitore: metallico ADFT antipolvere
- Peso: 370 gm
- Dimensioni: 141x100x6 mm HxLxP

Disponibile anche nelle seguenti versioni:

- Metano
- Gas speciali
- Vapori di benzina
- Monossido di carbonio
- Gas idrogeno
- GPL
- Propano
- Ammoniaca 100/200 ppm in contenitore
- Ammoniaca 1000/2000 ppm in contenitore
- Gas acetilene
- Ossigeno per eccesso
- Ossigeno per difetto

G55 linea IP 55

- Mod. G55 500
- Mod. G55 501
- Mod. G55 502
- Mod. G55 503
- Mod. G55 504
- Mod. G55 505
- Mod. G55 506
- Mod. G55 507
- Mod. G55 508
- Mod. G55 509
- Mod. G55 510
- Mod. G55 511

linea ADPE e ATEX

- Mod. E55 500
- Mod. E55 501
- Mod. E55 502
- Mod. E55 503
- Mod. E55 504
- Mod. E55 505
- Mod. E55 506
- Mod. E55 507
- Mod. E55 508
- Mod. E55 509
- Mod. E55 510
- Mod. E55 511

Accessori per rivelatori di GAS

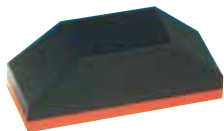
- > **FD55501** Terminale portatile per la programmazione di Rivelatori di Gas Serie 500
- > **FD55503** Scheda a 3 relé per Sensori Gas Serie 500
- > **FD55105** Bicchierino per rivelatori di GAS serie G
- > **FD55106** Bicchierino per rivelatori di GAS serie E
- > **FDB550XX** Bombola di Test per rivelatori di GAS

> **FD 55505AD** Adattatore per rivelatore di gas

Consente la segnalazione di eventi di allarme e guasto verso il modulo di ingresso della centrale di allarme incendio indirizzata. Adattatore da inserire all'interno del rivelatore di gas e collegato al singolo modulo di ingresso consente di inviare la segnalazione di guasto e allarme. Alimentazione da rivelatore di gas

> **FD55505ID** Interfaccia analogica con protocollo di comunicazione digitale Teledata

Da collegare sul loop delle centrali digitali per gestire le segnalazioni di guasto allarme e preallarme. Dalla centrale è possibile identificare l'indirizzo e la tipologia di rivelatore di Gas con la semplice funzione di autoprogrammazione. Alimentazione da rivelatore di gas

**> FD FL10 Rivelatore di fiamma a radiazione infrarossa** **su richiesta*

- Di piccole dimensioni adatto per installazione su pareti e soffitti
- Alimentazione: 12 Vcc (FL10/12) oppure 24 Vcc (FL10/24)
- Consumo: 15 mA
- Distanza massima di rivelazione fiamma: 20 m (fiamma bersaglio 20x20 cm - altezza 20 cm)
- Angolo di visione ottica: 120 gradi
- Regolazione della sensibilità
- Regolazione del ritardo d'intervento
- Morsetti per test di funzionamento a distanza
- Relè d'uscita: 1 A/ 24 Vcc
- Contenitore in policarbonato auto estinguente classe V0
- Protezione: IP 34
- Dimensioni: 162x62x63 mm
- Peso: 240 gr

> FD FL20 Rivelatore di fiamma a radiazione infrarossa a 2 sensori IP65 **su richiesta*

- Sensori con differente spettro di visione adatto per applicazioni industriali
- Per montaggio a parete e a soffitto ampio angolo di visione
- Contenitore in policarbonato autoestinguente - IP65
- Alimentazione: 12/24 Vcc
- Consumo: 18 mA
- Distanza massima di rivelazione fiamma: 20 m (fiamma bersaglio 20x20 cm - altezza 20 cm)
- Angolo di visione ottica: 120 gradi
- Regolazione della sensibilità
- Regolazione del ritardo d'intervento
- Morsetti per test di funzionamento a distanza
- Relè d'uscita: 1 A/ 24 Vcc
- Contenitore in materiale in policarbonato autoestinguente classe V0
- Protezione: IP 65
- Dimensioni: 247x146x114 mm
- Peso: 900 gr



> **FD EV 395** Rivelatore di scintilla IP 65 **su richiesta*

Il rivelatore di scintilla FD EV395 è un apparecchio elettronico adatto alla rivelazione di scintille nelle tubazioni o canalizzazioni di trasporto di materiale combustibile di diversa natura, verso un silos di raccolta.

- Alimentazione: 24 Vcc e ca
- Angolo ottico solido di visione: 90 gradi
- Regolazione della sensibilità
- TEST di prova di funzionamento a distanza
- Esecuzione: IP67
- Dimensioni: 140x135x85



> **FD SCL 01** Rivelatore di scintilla IP 65 in versione ATEX **su richiesta*

Il rivelatore di scintilla FD SCL-01 è un apparecchio elettronico adatto alla rivelazione di scintille nelle tubazioni o canalizzazioni di trasporto di materiale combustibile di diversa natura, verso un silos di raccolta.

- L'esecuzione è antideflagrante EX-d IIC-T6 - certificata ATEX.
- Alimentazione: 12/24 Vcc e ca elettronica a microprocessore
- Angolo ottico solido di visione: 90 gradi
- Regolazione della sensibilità
- Test di prova di funzionamento a distanza
- Esecuzione: antideflagrante EX-d IIC T6
- Certificazioni: CESI e ATEX
- Esecuzione: IP66
- Dimensioni: 200x130 mm



> **FD EV-521** Centralina per 2 rivelatori di scintilla **su richiesta*

La centralina per rivelatori di scintilla da usare con gli appositi rivelatori può pilotare 1 o 2 elettrovalvole di ugelli per lo spruzzo d'acqua per lo spegnimento di scintille. Comandare opportune segnalazioni acustiche, azionamento automatico di serrande per l'interruzione del flusso. Verifica della apertura delle serrande tramite pressostati nel circuito idraulico

- Temporizzatori: 2 regolabili
- Pulsante di Test a distanza per 2 rivelatori di scintilla
- Relè d'uscita: 4
- Contenitore: in materiale plastico antiurto con sportello trasparente
- Esecuzione: IP 54
- Dimensioni: 275x325x110 mm



> **FD5206** Campana di allarme incendio per interni

- Calotta in acciaio
- Motorizzazione ad elevato rendimento
- Basso consumo di corrente
- Diametri 4",6"
- Alimentazione a 12 o 24 Vcc
- Grado di Protezione IP 42
- Temperatura di funzionamento -10 +50 C°
- Pressione acustica ad 1 mt 80db
- Assorbimento 18mA 4"; 25mA 6"
- UNI EN54-3:2000+A1:2002



> **FD5060** Campana di allarme incendio elettronica per esterni

- Calotta in acciaio diametro 6"
- Circuito di controllo integrato
- Basso consumo di corrente
- IP 55
- 12 o 24 Vcc
- Temperatura di funzionamento -10 +50 C°
- Assorbimento 55mA a 12Vdc ; 25mA a 24Vdc
- UNI EN54-3:2000+A1:2002



> **SF105** Sirena antincendio da interno con lampeggiante rosso

- Volume: 105 dB
- Sirena piezo
- Frequenza segnalazione: 2,9 - 4,0 kHz
- Modulazione segnalazione: 3,2 Hz
- Contenitore plastico
- Assorbimento: 80 mA



> **FD5405** Sirena elettronica a 32 toni selezionabili

- Secondo tono per allarmi a due stadi
- Controllo del volume
- Versione IP 54
- Alimentazione da 9 a 28 Vcc
- Consumo: 2,1 mA a riposo 1,05A in allarme
- Dimensioni: 210 x 255 x 65 mm
- Peso: 1,4 Kgm



> **FDSF200** Sirena da esterno antincendio con lampeggiante

- Volume: 96 dB
- Sirena: piezo
- Frequenza segnalazione: 3,2 - 3,8 kHz
- Modulazione segnalazione: 3 Hz
- Contenitore: plastico rosso
- Assorbimento: 80 mA



> **FDF24** Sirena Antincendio da esterno autoalimentata **su richiesta*

- Tensione nominale di Alimentazione: 24 Vdc
- Batteria in tampone: 12Vdc 2,1 Ah Pb
- Corrente max. di ricarica: 0,5 A
- Potenza sonora max.: 102 db a 1mt
- Frequenza: 1000Hz/ 1700Hz
- Anomalia: led rosso e uscita "OUT test"
- Grado di Protezione: IP33C
- Temperatura di funzionamento: -25 + 70C°
- Dimensioni: 322x215x105 mm
- Peso: 2370 gr.
- Certificato di conformità: 0051-CPD-0157
- Norma di riferimento: EN45-3 :2000+A1:2002
- Ente notificato: IMQ



> **FD M5411 D** Fermo elettromagnetico per porta in metallo

- Pulsante di sblocco
- Diode di protezione. (Disponibile anche in versione senza diodo)
- Controplacca e connettore elettrico
- Doppio passa filo
- Forza di ritenuta: 40N
- Grado di protezione: IP 42
- Alimentazione: 24Vdc
- Consumo 2W



> **FD M9412 D** Fermo elettromagnetico per porta in alluminio presso fuso

- Pulsante di sblocco
- Diode di protezione
- Forza di ritenuta: 40N
- Bobina antivandalica
- Grado di protezione: IP 52
- Alimentazione: 24Vdc
- Consumo: 2W



> TD4027 Gruppo di alimentazione CERTIFICATO EN 54-4



- Gestione fino a 16 gruppi di alimentazione su loop
- Certificato UNI EN 54:1997+A1:2002+A2:2006 -CPD-0072
- Tipo Switching: 230/240V- 24V/ 1A 50 Hz
- Regolazione di uscita: +-10%
- Protetto contro corto, sovraccarico, sovratensione
- Corrente massima erogabile su carichi esterni: 1,5A
- Corrente di carica batteria 0,2A
- Uscite allarme su contatti liberi da potenziale
- Tamper Mancanza Rete
- Mancanza alimentazione sui carichi esterni Batteria bassa.
- Indicazione visiva a LED di: presenza rete, batteria bassa, mancanza batteria circuito di carica basso
- In armadio metallico con alloggiamento per n° 2 accumulatori sino a 3 Ah
- Dimensioni: 290x250x180
- Peso: Kg. 5

> TD6027 Gruppo di alimentazione CERTIFICATO EN 54-4



- Gestione fino a 16 gruppi di alimentazione su loop
- Certificato UNI EN 54:1997+A1:2002+A2:2006 -CPD-0074
- Tipo Switching: 230/240V- 27,6V/2,5A 50 Hz
- Regolazione di uscita: +-10%
- Protetto contro corto, sovraccarico, sovratensione
- Corrente massima erogabile su carichi esterni: 2,5A
- Corrente di carica batteria 0,2A
- Uscite allarme su contatti liberi da potenziale
- tamper mancanza rete mancanza alimentazione sui carichi esterni batteria bassa
- Indicazione visiva a LED di: presenza rete, batteria bassa, mancanza batteria, circuito di carica batteria basso
- In armadio metallico con alloggiamento per 2 accumulatori sino a 7 Ah
- Dimensioni: 450x260x205
- Peso: Kg. 8,5

> TD15027 Gruppo di alimentazione CERTIFICATO EN 54-4



- Gestione fino a 16 gruppi di alimentazione su loop
- Certificato UNI EN 54:1997+A1:2002+A2:2006 -CPD-0075
- Tipo Switching: 230/240V- 27,6V/5,6A 50 Hz
- Regolazione di uscita: +-10%
- Protetto contro corto, sovraccarico, sovratensione
- Corrente massima erogabile su carichi esterni: 5A
- Corrente di carica batteria 0,6A
- Uscite allarme su contatti liberi da potenziale
- tamper mancanza rete mancanza alimentazione sui carichi esterni batteria bassa
- Indicazione visiva a LED di: presenza rete, batteria bassa, mancanza batteria, circuito di carica batteria basso
- Su Armadio da muro in grado di accettare accumulatori sino a 2x17 Ah
- Dimensioni: 450x260x205
- Peso: Kg. 11



> S-150-27

- Tipo Switching: 230V/27,6V-5.6A 50Hz
- DC Aggiustamento: +-10%
- Protetto per: corto, sovraccarico, sovratensione
- Dimensioni: 199x50x110
- Peso: Kg. 0.8
- Normativa: CEI EN 60950-CEI 79/2

> Cavo 32102 Cavo antincendio schermato grado 4 twistato rosso sezione 2 x 1 mm

- Resistente al fuoco 30 min (EN9795 2010)

> Cavo 32152 Cavo antincendio schermato grado 4 twistato rosso Sezione 2 x 1,50 mm

- Resistente al fuoco 30 min (EN9795 2010)

-
- > **Bat1201** batteria ricaricabile al piombo 12Vdc 1,22 Ah 97L x 43P x 51A mm
 - > **Bat1202** batteria ricaricabile al piombo 12Vdc 2 Ah 178L x 35P x 61A mm
 - > **Bat1207** batteria ricaricabile al piombo 12Vdc 7 Ah 151L x 65P x 94A mm
 - > **Bat1212** batteria ricaricabile al piombo 12Vdc 12 Ah 151L x 99P x 95A mm
 - > **Bat1217** batteria ricaricabile al piombo 12Vdc 17 Ah 181L x 76P x 167A mm
 - > **Bat1225** batteria ricaricabile al piombo 12Vdc 25 Ah 166L x 175P x 125A mm
 - > **Bat1240** batteria ricaricabile al piombo 12Vdc 40 Ah 197L x 165P x 170A mm



NOTE

A large section of the page containing 23 horizontal lines, intended for handwritten notes or comments.



www.teledata-i.com



Sede Centrale

via G.M. Giulietti, 8 - 20132 Milan - Italy - tel.: +39 02 27 201 352 r.a. - +39 02 25 92 795 - fax: +39 02 25 93 704 - mail: info@teledata-i.com

R&D

56010 Ghezzano (Pisa) - Via Carducci. 64 - mail: info@teledata-i.com

Middle East Office

Dubai Airport Free Zone - 3rd East Wing, 4th Floor - PO Bo. 54620 Dubai UAE - Phone +971 (0)4 2149670 - Fax +971 (0) 4 214 9501 - mail: info@teledata-i.com

www.teledata-i.com